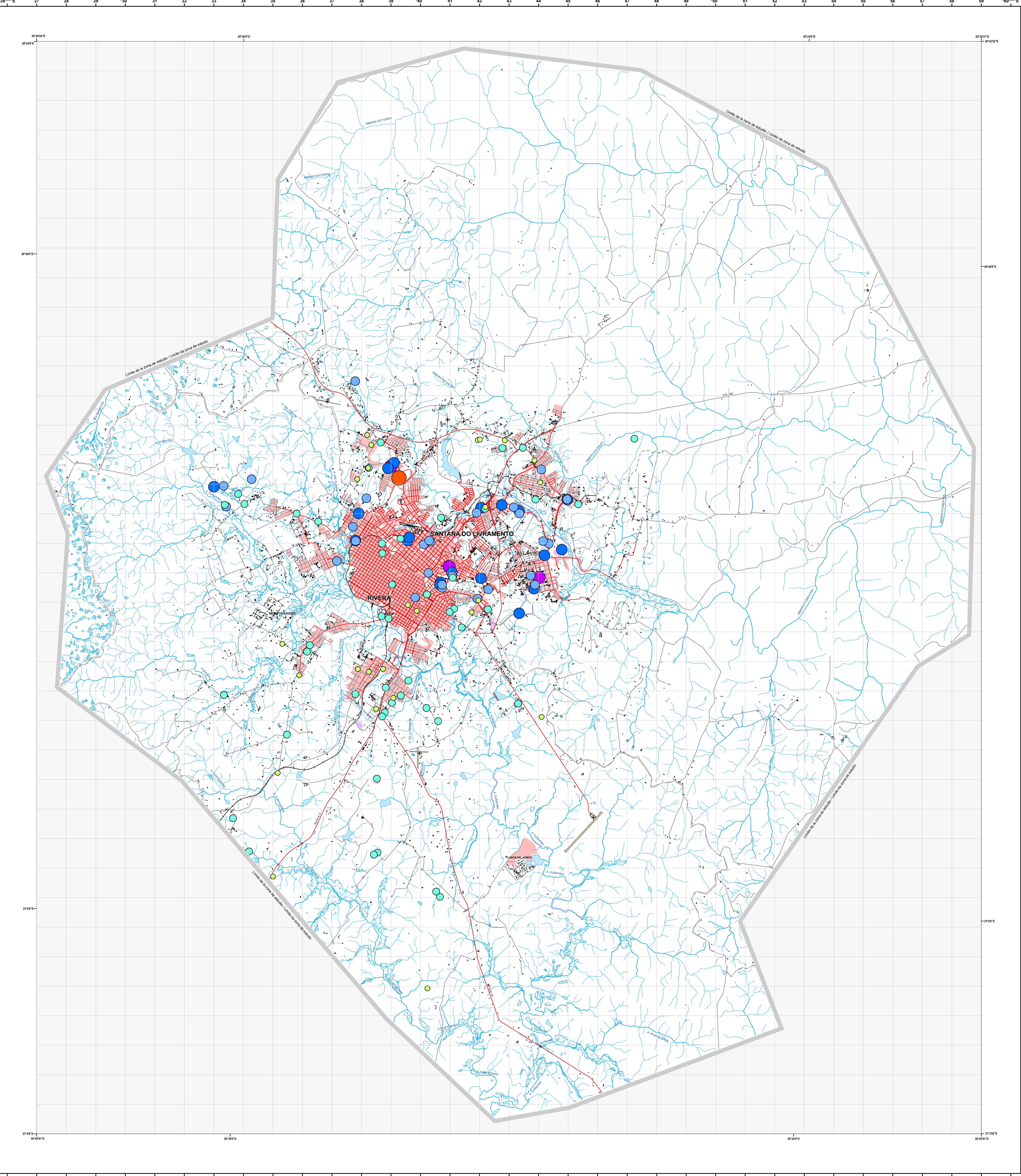
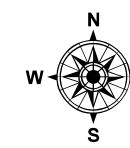


RIVERA-SANTANA DO LIVRAMENTO  
Volúmenes Actuales Extraídos / Volumes Actuais Extraídos

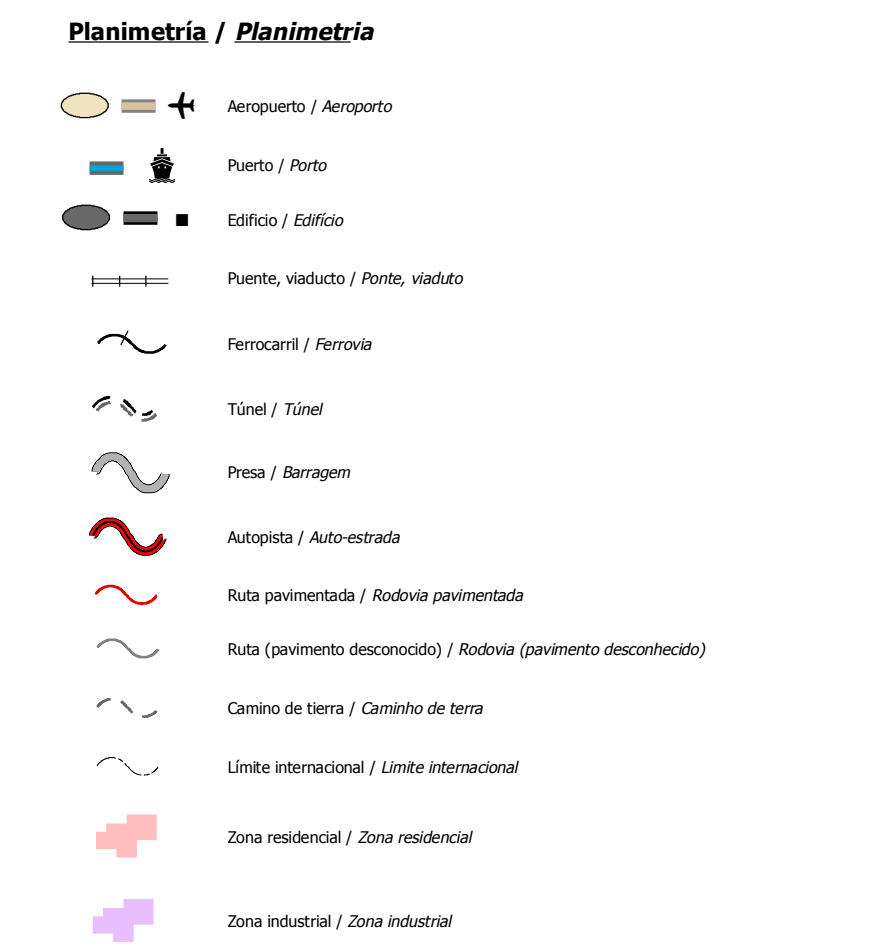
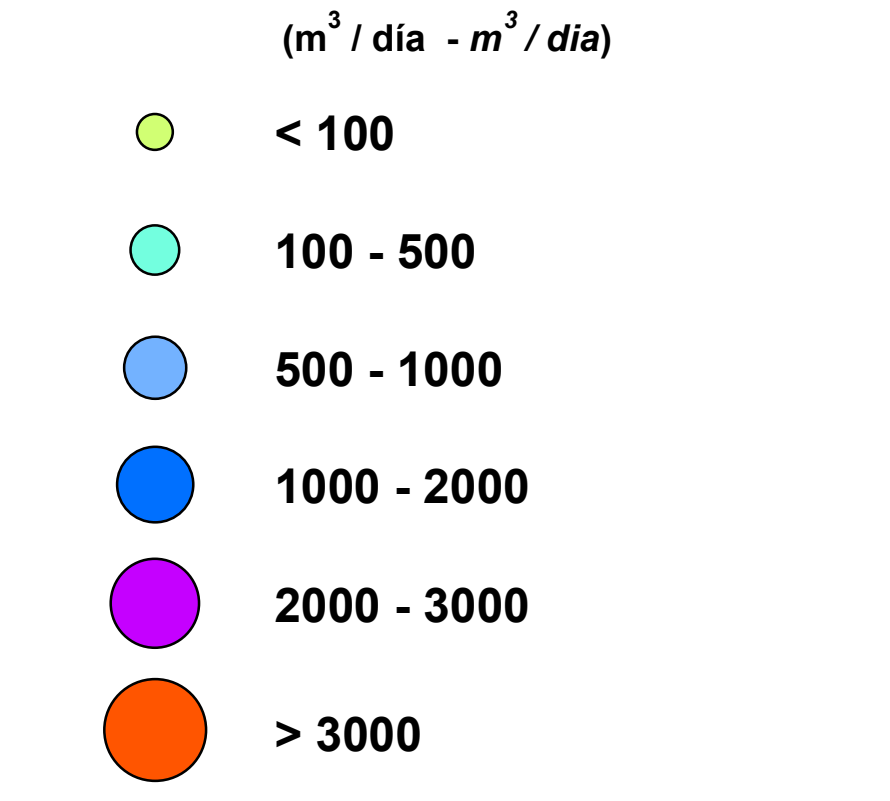
ESCALA/ Escala 1 : 50 000 RIVERA ( URUGUAY ) - SANTANA DO LIVRAMENTO ( BRASIL )



Mapa de Volúmenes Actuales Extraídos.  
Proyecto para la Protección Ambiental y Desarrollo Sostenible del Sistema Acuífero Guaraní/  
*Mapa de Volumes Actuais Extraídos.*  
*Projeto de Proteção Ambiental e Desenvolvimento Sustentável do Sistema Acuífero Guaraní*



LEYENDA / *Legenda*  
Volúmenes Actuales Extraídos /  
Volumes Actuais Extraídos



Los procesos, procedimientos y estándares usados para la elaboración de los mapas respetan los  
protocolos establecidos en la protección. Aunque los datos e información recibidos de otras fuentes,  
incluidas las empresas asociadas, fueron revisados cuidadosamente por SNC Lavalin International Inc.,  
no se puede garantizar completamente su exactitud, los errores de información en esta información no  
son responsabilidad de SNC Lavalin International Inc. SNC Lavalin International Inc. no tiene  
responsabilidad por la exactitud de esta información y no se garantiza su exactitud.

Os princípios, procedimentos e padrões aplicados na elaboração dos mapas respeitam as regras  
estabelecidas no protocolo. Embora os dados e a informação recebidos de outras fontes, incluindo  
empresas associadas, tenham sido cuidadosamente revisados por SNC Lavalin International Inc., não se  
pode garantir completamente a exatidão, os erros de informação nesta informação não são  
responsabilidade da SNC Lavalin International Inc. A SNC Lavalin International Inc. não tem  
responsabilidade por quaisquer erros ou omissões presentes nesta informação. SNC  
Lavalin International Inc. não garante a exatidão desta informação e não se garante a exatidão desta  
informação.



Instituciones Nacionales Responsables / Instituições Nacionais Responsáveis  
Argentina: Subsecretaría de Recursos Hídricos del Ministerio de Planificación Federal, Desarrollo Público y Servicios  
Brasil: Secretaria de Recursos Hídricos do Ministério do Meio Ambiente  
Paraguay: Dirección General de Protección y Conservación de los Recursos Hídricos de la Secretaría del Ambiente  
Uruguay: Dirección Nacional de Hidrografía del Ministerio de Transporte y Obras Públicas

Producido por / Produzido por: SNC-LAVALIN International

Fecha de producción: Mayo 2008 / Data de produção: Maio 2008  
Prohibida su reproducción total o parcial/Interdição total ou parcial proibida

Mapa de localización de la zona de estudio/  
Mapa de localização da zona de estudo



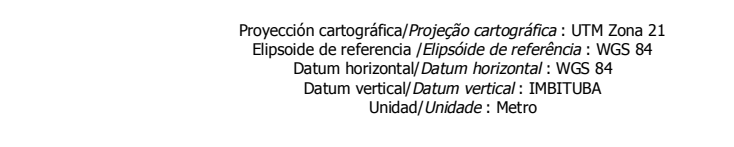
Identificación de los proyectos piloto a escala 1 : 50 000/  
Identificação dos projetos piloto a escala 1 : 50 000



Índice de las hojas /  
Índice das folhas



Escala/ Escala 1 : 50 000



Proyección cartográfica/Projeção cartográfica: UTM Zona 21  
Eje de referencia/Eixo de referência: WGS 84  
Datum horizontal/Datum horizontal: WGS 84  
Datum vertical/Datum vertical: IGM 1984  
Unidad/Unidade: Metro

Fuente Mapa Base/ Fonte Mapa Base  
Tecnica Internacional Ltda. Noviembre 2006 / Novembro 2006

Este documento constituye la Cartografía Base oficial del Proyecto para la  
Protección Ambiental y Desarrollo Sostenible del Sistema Acuífero Guaraní (PAG)  
- Global Environmental Facility (GEF), Banco Mundial (BIRD), Organización de  
Estados Americanos (OEA), Argentina, Brasil, Paraguay y Uruguay.

Fue preparado bajo la supervisión del personal técnico de la Secretaría General del  
Proyecto (SG-PAG), con sede en la ciudad de Montevideo, Uruguay, siendo  
analizado y enriquecido por técnicos de diversas instituciones de los países  
mencionados. En caso de discrepancias, prevalecerá la cartografía oficial de  
cada uno de ellos.

Este documento constitui a Base Cartográfica oficial do Projeto de Proteção  
Ambiental e Desenvolvimento Sustentável do Sistema Aquífero Guaraní (PAG) -  
Fundo para o Meio Ambiente Mundial (GEF), Banco Mundial (BIRD), Organização  
de Estados Americanos (OEA), Argentina, Brasil, Paraguai e Uruguai.

Foi elaborado sob supervisão do pessoal técnico da Secretaria Geral do Projeto  
(SG-PAG), sediada na cidade de Montevideo, Uruguai, e analisado e enriquecido  
por técnicos das diversas instituições cartográficas dos mencionados países. No  
caso de discordância, prevalecerá a cartografia oficial nacional.

Instituciones Nacionales Responsables / Instituições Nacionais Responsáveis

Argentina: Subsecretaría de Recursos Hídricos del Ministerio de Planificación Federal, Desarrollo Público y Servicios  
Brasil: Secretaria de Recursos Hídricos do Ministério do Meio Ambiente  
Paraguay: Dirección General de Protección y Conservación de los Recursos Hídricos de la Secretaría del Ambiente  
Uruguay: Dirección Nacional de Hidrografía del Ministerio de Transporte y Obras Públicas